

1°

Découvrons Flore et Faune

selon les différents milieux



MER MEDITERRANEE

FLORE : ensemble des **espèces végétales** que renferme une région, un milieu

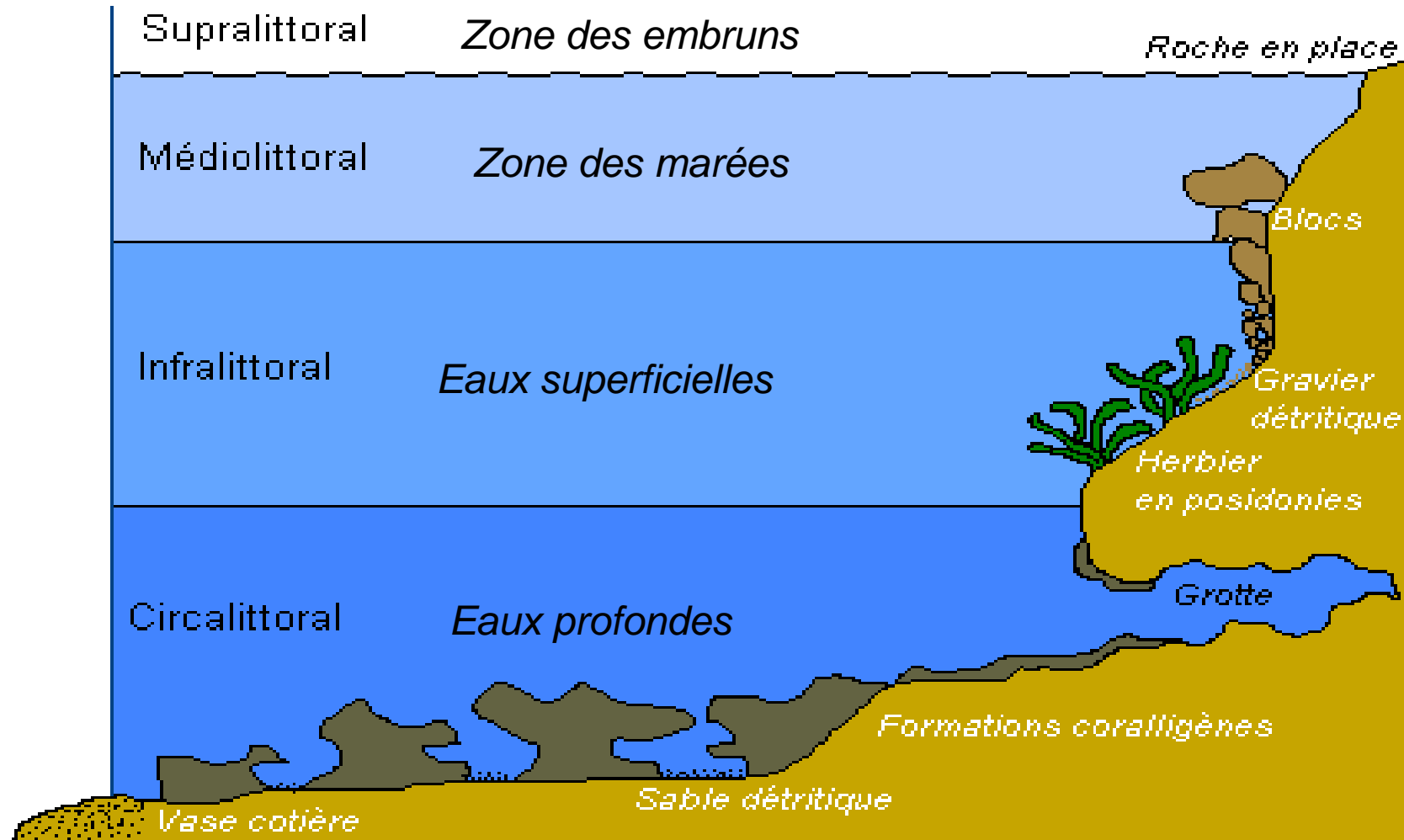
FAUNE : ensemble des **espèces animales** que renferme une région, un milieu

Faune fixée et la faune mobile (vagile)

DEUX MILIEUX

- **Benthique** (le fond), zone constituée par le substrat pouvant être rocheux, sableux, vaseux ou végétal
- **Pélagique**, zone de pleine eau

Subdivision du littoral en plusieurs zones



Etagement et principaux biotopes

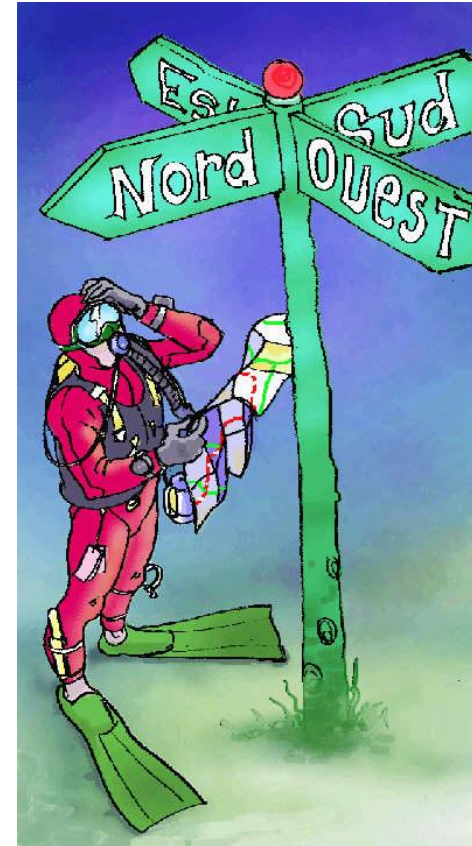
nos sources

<http://bio95.free.fr/>

<http://doris.ffessm.fr/>

<http://declic.bleu.free.fr/>

<http://pagesperso-orange.fr/christian.coudre/poissons.html>



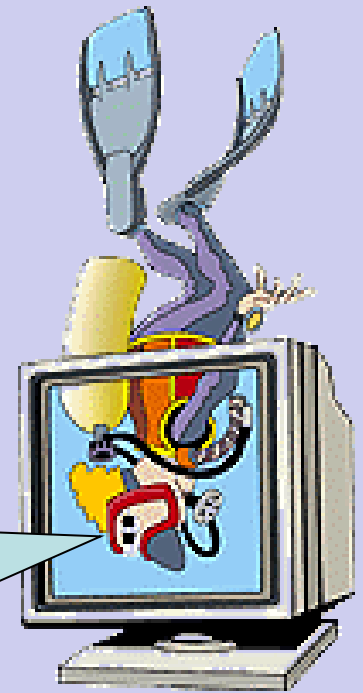
2°

QUIZ

FEU D'ARTIFICES SUBAQUATIQUE

à vous d'identifier ce que
ces magnifiques photos
nous présentent ...

Plongez avec moi !



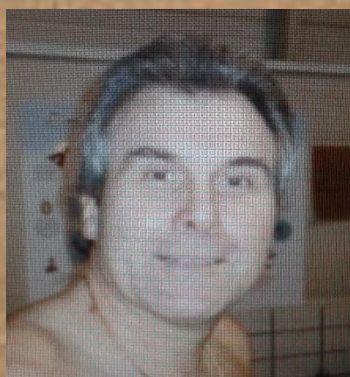
3°

Communiquer en plongée

Désigner les taxons



(Familles)



*vo*tre équipe **Bio**